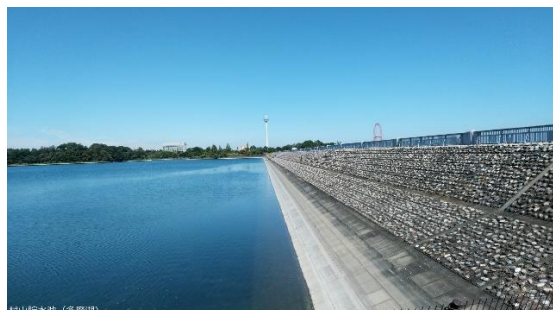


面白い偶然

私は、健康のために、自宅の近く、東京の西部をよくサイクリングします。これまでよく走っていたところなのですが、東京都の水源地で村山貯水地という人工湖（写真左）があり、



右側のより大きな地域を示す図で見ると、それぞれの市町村境界と流れる川の名前が読み取れます。私は、この地図の右下の部分に見える西東京市に住んでいます。左下（西方）には小平市や立川市があります、北東には埼玉県になりますが大きな所沢市が見えます。地図の真ん中あたりに、ドリフターズの「志村けん」の出身地東村山があります。この辺りは私がよくサイクリングで走る地域です。次の地図を見てください。



東村山市（黄色の円）の中に「北川」という川と、「前川」という川が並行して流れています。なんという偶然でしょう、私の母方の姓は北川で、父方の姓は前川と言いました。彼らはこの地図のように並行して流れていて、そして、合流したのです。

前川と北川は合流のあと柳瀬川に流れ込み、柳瀬川はその先で荒川に合流することになりますが、私はこれまで何回もこの地域を走り回っていたのに、今日地図を見るまでこの不思議な偶然に気づきませんでした。もっと早く気がついて、父に話してやったらきっと喜んだらうと思います。前川博和